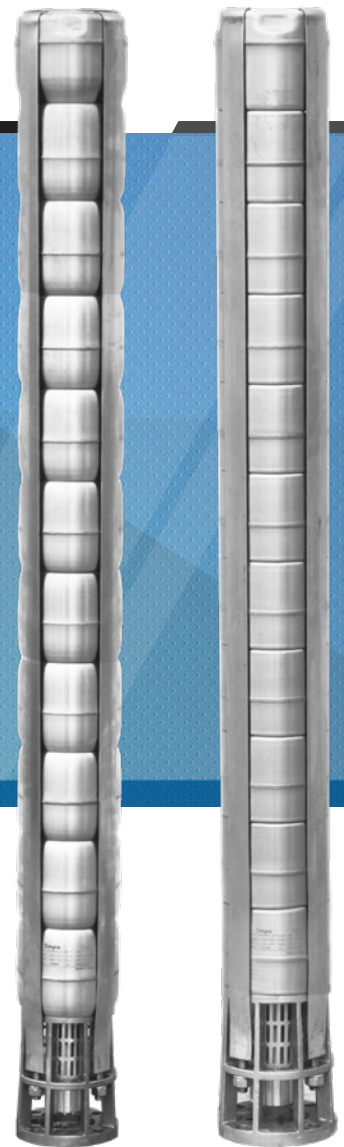




Franklin Electric

SÉRIE SSI 50 Hz

POMPES IMMERGÉES EN ACIER INOXYDABLE 6"



INDEX

Présentation du produit	4
Caractéristiques et avantages	4
Plage des performances hydrauliques	4
Caractéristiques générales	5
Code d'identification de la pompe	5
Plaque des données de la pompe	6
Numéro de série	6
Performances hydrauliques	7
9SSI	7
15SSI	8
26SSI	9
32SSI	10
36SSI	11
42SSI	12
65SSI	13
Dimensions	14
9SSI	14
15SSI	15
26SSI	16
32SSI	17
36SSI	18
42SSI	19
65SSI	20
Matériaux	22
9SSI	22
15SSI	24
26SSI - 32SSI	26
36SSI - 65SSI	28
Accessoires	30
Bride moteur 4"	30

PRÉSENTATION DU PRODUIT

CARACTÉRISTIQUES ET AVANTAGES

APPLICATIONS



Réseaux d'eau municipaux



Drainage et assèchement



Industrie générale



Agriculture Irrigation



Industrie minière

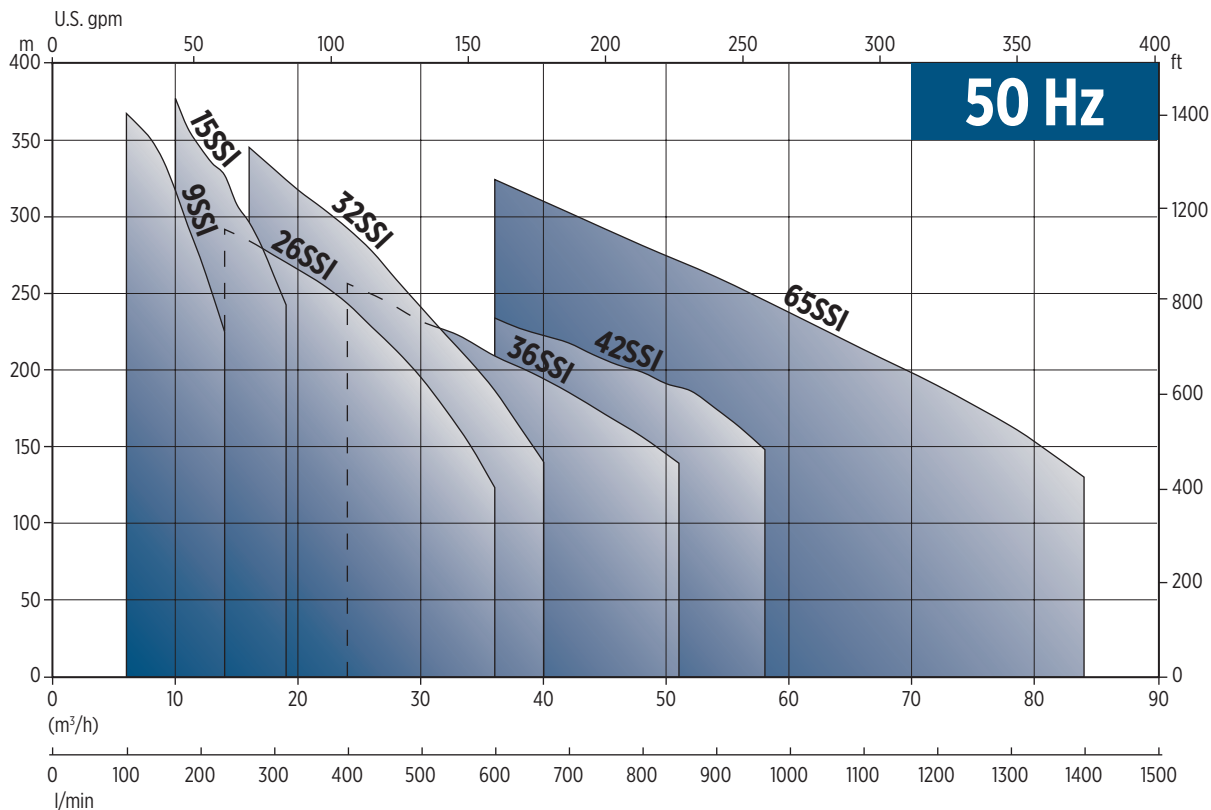


Offshore

SPÉCIFICITÉ STANDARD

- Débit: 6 - 84 m³/h (50 Hz)
- Refoulement: jusqu'à 377 m
- Gamme de moteurs: 0,55 - 55 kW
- Pompe complètement en acier inoxydable
- Clapet anti-retour intégré pour protéger la pompe contre le risque du coup de bélier
- Roues semi-axiales
- Montage NEMA
- Découpe de haute qualité pour les applications les plus exigeantes


PLAGE DES PERFORMANCES HYDRAULIQUES



00150053_02/2024

PRÉSENTATION DU PRODUIT

PLAQUE DES DONNÉES DE LA POMPE




Franklin Electric Imported by
 Franklin Electric S.r.l.
 Via Asolo 7
 36031 Dueville (VI) - ITALY
 P.IVA IT00558130241

PN Type
 Serial N° Year

rpm	Q [m³/h]	H [m]	Hmax [m]	kW	S.F.	MEI ≥
<input type="text" value="N"/>	<input type="text" value="D"/>	<input type="text" value="E"/>	<input type="text" value="H"/>	<input type="text" value="F"/>	<input type="text" value="R"/>	<input type="text" value="S"/>

Weight: kg



- A) Code d'identification de la pompe
- B) Code produit
- C) Numéro de série
- D) Plage de hauteur manométrique de fonctionnement
- E) Plage de débit de fonctionnement
- F) Puissance mécanique maximale absorbée par la pompe
- H) Hauteur manométrique maximale
- N) Vitesse nominale de rotation
- O) Poids de la pompe
- Q) Année de production
- R) Facteur de service
- S) Indice de rendement minimum

00140100.02/2024

NUMÉRO DE SÉRIE

24 | B | 60 | 27 | 99999L

- Numéro de séquence
- Jour de production
- Lieu de fabrication
- Mois de production (B = Février)
- Année de production

00140101.02/2024

PERFORMANCES HYDRAULIQUES

9SSI

* IMPORTANT: Modèles uniquement pour les ventes en dehors de l'UE ou dans le cadre d'unités de lutte contre l'incendie.

Modèle de la pompe	[kW]	[HP]	m ³ /h 0	6	7	8	9	10	11	12	13	14	15
			l/sec 0	2	2	2	2	3	3	3	4	4	4
			l/min 0	100	116	133	150	167	183	200	216	233	250
H = Hauteur manométrique totale colonne d'eau [m]													
9SSI / 01	0.55	0.75	9	9	8.5	8.5	8.5	8	7.5	6.5	6	5	-
9SSI / 02	0.75	1	18	17	16.5	16	15.5	15	14	12	11	9	-
9SSI / 03 *	1.1	1.5	27	25	25.5	24	23	21	20	18	16	14	-
9SSI / 04	1.5	2	36	33	32	31	29	27	25	22	21	18	-
9SSI / 05 *	1.5	2	45	41	40	39	37	34	31	28	25	22	-
9SSI / 06	2.2	3	53	50	49	47	44	42	38	34	31	26	-
9SSI / 07 *	2.2	3	62	59	57	55	52	48	43	40	36	31	-
9SSI / 08	3	4	74	69	68	65	62	57	53	48	43	38	-
9SSI / 09 *	3	4	82	77	76	74	70	65	59	54	48	42	-
9SSI / 10	4	5.5	94	89	87	85	81	76	71	66	60	54	-
9SSI / 11	4	5.5	104	97	95	93	89	84	78	73	66	60	-
9SSI / 12	4	5.5	112	105	104	102	97	92	85	79	72	65	-
9SSI / 13 *	4	5.5	121	114	112	109	104	99	92	86	78	71	-
9SSI / 14	5.5	7.5	130	122	119	116	112	105	97	91	83	75	-
9SSI / 15	5.5	7.5	139	131	128	125	120	113	104	97	89	80	-
9SSI / 16	5.5	7.5	149	140	137	133	128	120	111	104	95	86	-
9SSI / 17	5.5	7.5	157	149	145	142	136	128	118	110	100	91	-
9SSI / 18 *	5.5	7.5	167	157	154	150	144	135	126	117	106	96	-
9SSI / 19	7.5	10	176	165	162	158	151	143	133	123	113	101	-
9SSI / 20	7.5	10	185	174	170	166	159	150	140	130	119	107	-
9SSI / 21	7.5	10	195	183	179	175	167	157	146	137	125	112	-
9SSI / 22	7.5	10	203	192	188	183	175	165	153	142	131	117	-
9SSI / 23	7.5	10	213	200	196	192	183	173	160	149	137	123	-
9SSI / 24 *	7.5	10	222	204	204	199	192	180	167	155	142	128	-
9SSI / 25	9.2	12.5	228	216	211	206	197	185	172	160	147	132	-
9SSI / 26	9.2	12.5	238	223	218	214	205	193	179	167	152	137	-
9SSI / 27	9.2	12.5	247	232	227	221	213	200	185	173	158	143	-
9SSI / 28 *	9.2	12.5	256	241	236	230	220	208	192	180	164	148	-
9SSI / 29	11	15	269	253	247	241	231	217	203	188	172	154	-
9SSI / 30	11	15	278	262	256	250	239	225	210	195	178	160	-
9SSI / 31 *	11	15	287	271	265	258	247	233	216	202	184	165	-
9SSI / 32	11	15	296	279	272	267	255	240	223	208	190	171	-
9SSI / 33	11	15	306	287	281	274	264	248	230	214	196	176	-
9SSI / 34	11	15	315	296	290	283	271	256	237	220	202	182	-
9SSI / 35 *	11	15	325	305	298	291	279	263	244	227	208	187	-
9SSI / 36	13	17.5	335	315	308	301	289	272	252	234	214	193	-
9SSI / 37	13	17.5	345	324	317	309	296	280	259	241	220	199	-
9SSI / 38 *	13	17.5	354	333	325	318	304	287	266	248	226	204	-
9SSI / 39	15	20	362	341	334	326	312	294	272	254	232	209	-
9SSI / 40	15	20	372	349	342	334	320	302	280	261	238	214	-
9SSI / 41	15	20	381	358	350	342	328	309	287	266	244	220	-
9SSI / 42 *	15	20	391	367	359	350	336	317	294	273	250	225	-

* Produit disponible en stock sous réserve de vente préalable.

PERFORMANCES HYDRAULIQUES

15SSI

MEI ≥ 0,40

Modèle de la pompe	[kW]	[HP]	m ³ /h 0	10	11	12	13	14	15	16	17	18	19	20
			l/sec 0	3	3	3	4	4	4	4	4	5	5	5
			l/min 0	167	183	200	216	233	250	266	283	300	316	334
H = Hauteur manométrique totale colonne d'eau [m]														
15SSI / 01	0.55	0.75	12	9.5	9.5	9	8.5	8	8	7.5	7	6	5.5	-
15SSI / 02	1.1	1.5	24	19	18.5	17.5	16.5	16	15.5	15	14	13	12	-
15SSI / 03	1.5	2	35	28	26.5	26	25.5	24.5	23.5	22.5	20.5	19.5	17.5	-
15SSI / 04	2.2	3	46	37	36	35	33	33	31	29	28	26	24	-
15SSI / 05 *	2.2	3	58	47	44	43	41	40	38	36	35	33	30	-
15SSI / 06 *	3	4	71	57	54	53	51	50	47	45	42	39	36	-
15SSI / 07	4	5.5	83	67	64	62	59	58	55	52	50	46	43	-
15SSI / 08	4	5.5	95	77	73	71	68	67	63	60	57	53	49	-
15SSI / 09 *	4	5.5	106	87	82	80	77	75	71	68	64	60	55	-
15SSI / 10	5.5	7.5	117	96	91	88	85	83	78	75	71	66	61	-
15SSI / 11	5.5	7.5	129	104	99	97	93	91	86	82	78	72	67	-
15SSI / 12 *	5.5	7.5	140	114	108	105	101	99	94	90	85	79	73	-
15SSI / 13	7.5	10	152	124	117	114	110	107	101	97	91	86	79	-
15SSI / 14	7.5	10	163	133	126	122	118	116	109	104	99	92	86	-
15SSI / 15	7.5	10	175	143	135	130	126	123	117	112	106	99	91	-
15SSI / 16 *	7.5	10	187	152	144	139	135	132	124	120	113	105	97	-
15SSI / 17	9.2	12.5	196	159	152	146	141	138	131	125	119	110	103	-
15SSI / 18	9.2	12.5	207	169	160	155	150	147	138	133	126	117	109	-
15SSI / 19	9.2	12.5	219	179	169	163	158	155	146	140	133	124	114	-
15SSI / 20 *	9.2	12.5	230	188	179	172	167	163	154	148	140	131	121	-
15SSI / 21	11	15	245	199	190	183	177	173	163	157	149	138	128	-
15SSI / 22	11	15	257	209	198	192	186	182	171	164	156	145	134	-
15SSI / 23	11	15	269	219	207	200	195	190	179	172	162	152	140	-
15SSI / 24	11	15	280	229	217	209	202	198	187	179	170	159	147	-
15SSI / 25 *	11	15	292	238	226	218	211	206	195	187	177	165	153	-
15SSI / 26	13	17.5	305	248	235	228	221	216	203	195	185	172	159	-
15SSI / 27	13	17.5	317	258	245	236	229	224	211	202	192	179	166	-
15SSI / 28	13	17.5	328	268	254	245	237	233	219	210	199	186	172	-
15SSI / 29 *	13	17.5	340	277	263	254	246	240	227	218	206	192	178	-
15SSI / 30	15	20	351	287	272	262	255	249	234	225	214	199	184	-
15SSI / 31	15	20	363	296	281	271	262	257	242	232	220	205	190	-
15SSI / 32	15	20	375	305	290	280	271	265	250	240	227	212	196	-
15SSI / 33 *	15	20	386	315	299	289	280	273	258	248	234	219	202	-
15SSI / 34	18.5	25	392	320	304	293	284	278	262	251	239	222	206	-
15SSI / 35	18.5	25	404	330	313	302	292	286	269	259	245	229	212	-
15SSI / 36	18.5	25	415	339	321	311	301	294	277	266	252	235	217	-
15SSI / 37 *	18.5	25	427	348	331	319	309	302	285	273	260	241	224	-
15SSI / 38	18.5	25	439	358	339	328	317	311	292	281	266	248	230	-
15SSI / 39	18.5	25	450	367	348	337	326	318	300	288	273	255	236	-
15SSI / 40 *	18.5	25	462	377	358	345	335	327	308	296	281	262	242	-

* Produit disponible en stock sous réserve de vente préalable.

PERFORMANCES HYDRAULIQUES

26SSI

MEI ≥ 0,40

Modèle de la pompe	[kW]	[HP]	m ³ /h 0	14	16	18	20	22	24	26	28	30	32	34	36	38
			l/sec 0	4	4	5	6	6	7	7	8	8	9	9	10	11
			l/min 0	233	266	300	334	367	400	433	467	500	533	567	600	634
H = Hauteur manométrique totale colonne d'eau [m]																
26SSI / 01	0.75	1	9.5	8	7.5	7	7	6.5	6.5	6	5.5	5	4.5	4	3.5	-
26SSI / 02	1.5	2	17.4	15	14.5	14	13.5	13	12.5	11.5	11	10	8.47	7.5	6	-
26SSI / 03	2.2	3	27	23	22.5	21.5	21	20	19.5	18.5	17	16	14	12	9	-
26SSI / 04 *	2.2	3	35	30	29	28	27	26	25	23	22	20	18	15	12	-
26SSI / 05	3	4	44	37	37	35	34	33	31	29	27	25	22	19	15	-
26SSI / 06	4	5.5	52	45	44	42	40	39	37	35	33	30	27	23	19	-
26SSI / 07 *	4	5.5	63	54	52	50	48	47	45	42	39	36	33	28	23	-
26SSI / 08	5.5	7.5	73	63	61	59	56	55	53	49	46	42	38	33	27	-
26SSI / 09 *	5.5	7.5	82	70	68	66	64	62	59	55	52	48	43	37	30	-
26SSI / 10	7.5	10	91	78	76	73	71	69	66	62	58	53	47	41	33	-
26SSI / 11	7.5	10	99	85	83	80	77	75	72	68	62	57	51	44	36	-
26SSI / 12	7.5	10	108	93	91	87	84	81	78	73	67	61	55	47	38	-
26SSI / 13 *	7.5	10	115	101	97	94	90	86	83	78	71	65	58	50	40	-
26SSI / 14	9.2	12.5	124	109	105	101	97	93	89	83	77	70	62	54	43	-
26SSI / 15	9.2	12.5	133	116	112	108	104	100	95	89	82	75	67	57	46	-
26SSI / 16 *	9.2	12.5	142	124	119	115	111	106	102	95	88	80	71	61	49	-
26SSI / 17	11	15	150	131	127	122	118	113	108	101	93	85	76	65	52	-
26SSI / 18	11	15	159	138	134	129	124	120	114	107	99	90	80	69	55	-
26SSI / 19	11	15	168	145	141	136	131	126	121	113	104	95	85	73	58	-
26SSI / 20 *	11	15	177	152	148	143	138	133	127	119	110	100	89	77	62	-
26SSI / 21	13	17.5	186	159	155	150	145	140	133	124	115	105	94	80	65	-
26SSI / 22	13	17.5	195	167	163	157	152	146	140	130	121	110	98	84	68	-
26SSI / 23 *	13	17.5	204	175	171	164	159	153	146	137	127	116	104	89	72	-
26SSI / 24	15	20	214	183	179	172	166	160	153	143	133	122	109	94	76	-
26SSI / 25	15	20	224	191	187	180	174	167	160	149	139	127	114	99	80	-
26SSI / 26 *	15	20	233	199	194	188	182	174	166	156	145	133	119	103	84	-
26SSI / 27	18.5	25	242	207	202	195	189	181	172	162	151	139	124	107	88	-
26SSI / 28	18.5	25	250	215	209	202	196	188	179	168	157	144	128	111	91	-
26SSI / 29 *	18.5	25	259	222	217	210	203	195	185	174	162	149	133	115	94	-
26SSI / 30	18.5	25	268	230	224	217	210	201	192	180	168	154	137	119	97	-
26SSI / 31	18.5	25	277	238	232	224	217	208	198	186	173	159	142	123	101	-
26SSI / 32	18.5	25	286	245	239	231	224	215	204	192	179	164	147	127	104	-
26SSI / 33 *	18.5	25	295	253	247	239	231	222	211	198	185	169	151	131	107	-
26SSI / 34	22	30	304	261	254	246	237	228	217	204	190	174	155	135	110	-
26SSI / 35	22	30	312	268	260	252	243	234	223	209	194	178	160	139	113	-
26SSI / 36 *	22	30	322	276	269	260	251	242	230	216	201	185	165	143	117	-
26SSI / 37	22	30	331	284	277	267	258	249	237	222	207	190	169	147	120	-
26SSI / 38 *	22	30	340	292	284	275	265	255	243	228	212	195	174	151	123	-

* Produit disponible en stock sous réserve de vente préalable.

PERFORMANCES HYDRAULIQUES

32SSI

MEI ≥ 0,40

Modèle de la pompe	[kW]	[HP]	m ³ /h 0	16	18	20	22	24	26	28	30	32	34	36	38	40
			l/sec 0	4	5	6	6	7	7	8	8	9	9	10	11	11
			l/min 0	266	300	334	367	400	433	467	500	533	567	600	634	667
H = Hauteur manométrique totale colonne d'eau [m]																
32SSI / 01	1.1	1.5	11.5	9.5	9	8.5	8	8	7.5	7	6.5	6	5.5	5	4.5	-
32SSI / 02 *	2.2	3	22.5	18.5	17.5	17	16	15.5	15	14	13	12.5	11.5	10.5	9	-
32SSI / 03	3	4	33.5	28	26	25	24	23	22	21	20	18.5	17	15.5	13.5	-
32SSI / 04	4	5.5	44	37	35	33	32	31	30	28	26	25	23	21	18	-
32SSI / 05 *	4	5.5	57	48	46	44	42	41	39	37	35	32	30	27	24	-
32SSI / 06	5.5	7.5	69	58	55	53	51	49	47	44	41	39	36	32	29	-
32SSI / 07 *	5.5	7.5	80	67	64	61	59	57	54	52	48	45	42	38	34	-
32SSI / 08	7.5	10	91	76	73	70	67	65	62	59	55	51	48	43	38	-
32SSI / 09	7.5	10	102	85	82	78	76	73	70	66	62	58	54	49	43	-
32SSI / 10 *	7.5	10	114	95	91	87	84	81	78	74	69	64	60	54	48	-
32SSI / 11	9.2	12.5	125	104	100	96	92	89	85	81	76	71	65	59	52	-
32SSI / 12 *	9.2	12.5	136	114	109	104	101	97	93	88	82	76	70	64	56	-
32SSI / 13	11	15	147	123	118	113	109	105	100	95	88	81	75	68	59	-
32SSI / 14 *	11	15	158	132	127	122	117	113	107	102	94	87	81	73	64	-
32SSI / 15	13	17.5	169	142	136	131	125	121	115	109	101	93	86	78	68	-
32SSI / 16	13	17.5	181	152	145	140	134	129	122	115	107	98	91	82	72	-
32SSI / 17 *	13	17.5	193	161	155	149	143	137	130	122	114	106	97	87	77	-
32SSI / 18	15	20	204	170	163	157	151	145	138	130	121	112	103	92	81	-
32SSI / 19	15	20	215	181	175	168	161	154	145	137	127	118	108	97	86	-
32SSI / 20 *	15	20	227	190	184	177	170	162	153	144	134	124	114	102	90	-
32SSI / 21	18.5	22	237	198	193	184	176	168	160	150	140	129	119	107	94	-
32SSI / 22	18.5	22	247	206	201	191	183	175	166	157	145	135	124	111	98	-
32SSI / 23 *	18.5	22	258	216	210	200	191	183	174	164	152	141	129	116	102	-
32SSI / 24	18.5	22	269	225	219	208	199	191	181	171	158	147	135	121	107	-
32SSI / 25 *	18.5	22	281	234	228	217	208	199	189	177	164	153	141	127	111	-
32SSI / 26	22	30	290	244	236	226	216	206	196	183	170	158	146	131	116	-
32SSI / 27	22	30	302	253	245	234	224	214	203	190	176	164	152	136	120	-
32SSI / 28 *	22	30	313	262	254	242	233	222	211	197	182	170	157	141	124	-
32SSI / 29	22	30	324	272	263	251	241	230	218	204	189	176	163	147	129	-
32SSI / 30 *	22	30	334	281	271	259	248	238	226	211	196	182	168	151	133	-
32SSI / 31	26	35	343	290	279	267	256	245	233	217	202	188	173	156	137	-
32SSI / 32	26	35	354	298	287	275	264	253	240	224	208	193	178	161	141	-
32SSI / 33	26	35	365	308	295	283	272	261	247	231	215	199	183	166	145	-
32SSI / 34	26	35	376	317	304	292	280	268	255	238	221	205	189	171	150	-
32SSI / 35	26	35	387	326	313	300	289	276	262	245	228	211	194	176	154	-
32SSI / 36	30	40	398	336	322	309	297	284	270	252	234	217	200	181	159	-
32SSI / 37	30	40	409	345	331	317	305	292	277	259	241	223	205	186	163	-

* Produit disponible en stock sous réserve de vente préalable.

PERFORMANCES HYDRAULIQUES

36SSI

MEI ≥ 0,40

Modèle de la pompe	[kW]	[HP]	m ³ /h 0	24	27	30	33	36	39	42	45	48	51	54
			l/sec 0	7	8	8	9	10	11	12	13	13	14	15
			l/min 0	400	450	500	550	600	649	700	750	800	850	900
H = Hauteur manométrique totale colonne d'eau [m]														
36SSI / 01	1.1	1.5	10	9	8	8	7.5	7	7	6.5	5.5	5	4.5	-
36SSI / 02 *	2.2	3	21	17.5	17	16	15.5	14.5	13.5	12.54	11.5	11	10	-
36SSI / 03	4	5.5	31.5	26.5	26	24	23	22	21	20	17.5	16.5	15	-
36SSI / 04 *	4	5.5	43	36	34	32	32	30	28	26	24	22	19	-
36SSI / 05 *	5.5	7.5	53	45	42	41	39	37	35	32	29	28	24	-
36SSI / 06	7.5	10	63	53	52	49	47	44	41	39	36	33	30	-
36SSI / 07 *	7.5	10	74	63	60	56	54	52	49	45	42	38	34	-
36SSI / 08 *	9.2	12.5	83	71	68	64	62	58	55	51	48	43	38	-
36SSI / 09	11	15	95	80	78	73	70	66	63	58	54	49	44	-
36SSI / 10 *	11	15	106	90	86	81	78	73	69	65	60	55	49	-
36SSI / 11	13	17.5	117	100	95	90	87	81	77	72	66	60	54	-
36SSI / 12 *	13	17.5	127	108	104	98	94	88	84	78	73	66	59	-
36SSI / 13	15	20	138	117	112	106	102	96	91	85	78	72	64	-
36SSI / 14 *	15	20	149	126	121	114	110	103	98	92	85	77	69	-
36SSI / 15	18.5	25	157	134	128	121	117	109	104	97	89	82	72	-
36SSI / 16	18.5	25	168	142	137	128	124	117	110	104	95	87	78	-
36SSI / 17	18.5	25	178	151	145	137	132	124	117	110	101	93	83	-
36SSI / 18 *	18.5	25	188	161	153	145	140	131	124	117	107	98	87	-
36SSI / 19	22	30	200	169	163	154	148	139	131	123	113	104	92	-
36SSI / 20	22	30	210	178	171	162	155	146	138	130	120	109	98	-
36SSI / 21 *	22	30	221	188	179	169	163	154	145	136	125	114	102	-
36SSI / 22	26	35	228	194	186	175	169	159	150	141	130	118	105	-
36SSI / 23	26	35	238	202	194	183	176	166	157	147	135	123	111	-
36SSI / 24	26	35	249	210	202	191	184	173	163	153	142	129	115	-
36SSI / 25	26	35	259	220	210	199	191	181	171	160	147	134	120	-
36SSI / 26	30	40	270	229	220	207	200	187	177	166	154	140	124	-
36SSI / 27	30	40	280	238	228	215	207	194	184	173	159	145	130	-
36SSI / 28	30	40	291	247	236	223	215	202	191	179	165	151	134	-
36SSI / 29	30	40	301	256	245	232	223	209	198	185	171	156	139	-

* Produit disponible en stock sous réserve de vente préalable.

PERFORMANCES HYDRAULIQUES

42SSI

MEI ≥ 0,40

Modèle de la pompe	[kW]	[HP]	m ³ /h 0	36	38	40	42	44	46	48	50	52	54	56	58	60
			l/sec 0	10	11	11	12	12	13	13	14	14	15	16	16	17
			l/min 0	600	634	667	700	733	767	800	833	866	900	934	967	1000
H = Hauteur manométrique totale colonne d'eau [m]																
42SSI / 01	1.5	2	12.5	9.5	9.5	8.5	8.5	8.5	8	7.5	7.5	7	6.5	6	5.5	-
42SSI / 02 *	3	4	25	19.5	18.5	18.5	17.5	17	16.5	16	15.5	15	14.5	13.5	11.5	-
42SSI / 03 *	5.5	7.5	38	28	28	27	26	25	24.5	24	23	22	21.5	19.5	18.5	-
42SSI / 04	7.5	10	50	38	37	36	35	34	33	32	31	30	28	26	24	-
42SSI / 05 *	7.5	10	63	48	47	46	45	43	42	41	39	38	36	33	30	-
42SSI / 06 *	9.2	12.5	75	57	55	54	53	51	49	48	46	45	4	39	36	-
42SSI / 07 *	11	15	89	67	65	63	62	60	58	57	55	54	50	47	42	-
42SSI / 08 *	13	17.5	102	76	74	72	71	69	67	65	63	61	57	53	49	-
42SSI / 09	15	20	115	86	84	82	80	77	75	73	70	69	65	60	55	-
42SSI / 10 *	15	20	127	96	93	91	89	86	83	81	78	76	72	67	61	-
42SSI / 11	18.5	25	138	104	101	99	97	94	91	88	85	83	77	72	66	-
42SSI / 12 *	18.5	25	151	114	110	108	105	102	99	97	93	91	85	79	72	-
42SSI / 13	22	30	164	123	120	117	114	110	108	105	101	98	92	85	78	-
42SSI / 14	22	30	176	133	129	126	123	119	115	112	109	106	99	92	84	-
42SSI / 15 *	22	30	189	142	139	136	133	128	124	121	116	113	107	99	90	-
42SSI / 16	26	35	199	150	145	142	140	135	130	127	122	120	112	104	95	-
42SSI / 17	26	35	211	160	155	151	148	143	139	135	130	127	119	111	100	-
42SSI / 18	30	40	282	169	164	160	157	151	146	143	138	134	125	117	107	-
42SSI / 19	30	40	237	178	173	170	166	160	155	151	146	142	133	124	113	-
42SSI / 20	30	40	249	188	182	178	174	169	163	159	153	149	140	130	119	-
42SSI / 21	37	50	260	196	191	186	182	176	171	166	160	156	146	136	124	-
42SSI / 22	37	50	273	206	199	196	191	185	178	175	168	164	154	143	130	-
42SSI / 23	37	50	285	215	209	204	199	193	187	182	176	171	160	149	136	-
42SSI / 24	37	50	298	224	217	213	208	201	195	190	183	178	167	155	142	-
42SSI / 25	37	50	310	234	227	222	218	210	203	198	191	186	175	162	148	-

* Produit disponible en stock sous réserve de vente préalable.

PERFORMANCES HYDRAULIQUES

65SSI

MEI ≥ 0,40

Modèle de la pompe	[kW]	[HP]	m ³ /h 0	36	42	48	54	60	66	72	78	81	84	87
			l/sec 0	10	12	13	15	17	18	20	22	23	23	24
			l/min 0	600	700	800	900	1000	1100	1200	1300	1350	1400	1450
H = Hauteur manométrique totale colonne d'eau [m]														
65SSI / 01 *	2.2	3	14.5	10.5	9	8	7	6.5	6	5	4	3	2	-
65SSI / 02 *	4	5.5	29	22	19.5	17.5	16	14.5	13	11.5	9.5	8	6.5	-
65SSI / 03 *	5.5	7.5	43	34	31	28.5	26	24	22	19.5	16.5	14.5	13	-
65SSI / 04 *	7.5	10	57	45	42	38	35	32	29	26	22	20	17	-
65SSI / 05 *	9.2	12.5	71	55	51	47	44	40	36	32	27	25	21	-
65SSI / 06 *	11	15	86	67	62	57	53	48	44	39	33	30	27	-
65SSI / 07 *	13	17.5	101	79	74	68	63	57	52	46	40	36	32	-
65SSI / 08 *	15	20	117	90	84	77	72	65	59	52	45	41	36	-
65SSI / 09	18.5	25	128	100	93	86	80	73	66	59	51	46	41	-
65SSI / 10 *	18.5	25	141	110	102	95	88	80	72	64	55	50	44	-
65SSI / 11	22	30	155	121	113	105	97	89	80	71	61	56	49	-
65SSI / 12 *	22	30	170	133	124	115	106	97	87	77	67	61	54	-
65SSI / 13	26	35	182	142	132	123	113	103	93	83	72	65	57	-
65SSI / 14	26	35	194	151	141	131	121	110	99	88	75	69	61	-
65SSI / 15	26	35	207	160	150	139	128	117	105	93	80	72	63	-
65SSI / 16	30	40	220	171	160	148	137	124	112	99	86	78	68	-
65SSI / 17	30	40	234	182	170	157	146	132	119	106	91	82	73	-
65SSI / 18	37	50	248	194	182	169	156	142	128	114	98	89	79	-
65SSI / 19	37	50	261	203	190	176	162	148	133	118	101	91	81	-
65SSI / 20	37	50	275	214	200	185	171	156	140	124	107	96	85	-
65SSI / 21	37	50	287	223	208	192	177	160	144	128	110	98	86	-
65SSI / 22	45	60	303	238	222	206	191	174	156	139	120	108	95	-
65SSI / 23	45	60	317	248	232	216	200	182	164	146	125	113	100	-
65SSI / 24	45	60	330	259	242	225	208	190	171	152	131	118	104	-
65SSI / 26	52	70	358	281	262	244	226	206	185	165	142	128	113	-
65SSI / 28	52	70	386	302	282	262	243	221	199	177	152	137	121	-
65SSI / 30	55	75	413	324	303	281	261	237	213	190	163	147	130	-

* Produit disponible en stock sous réserve de vente préalable.

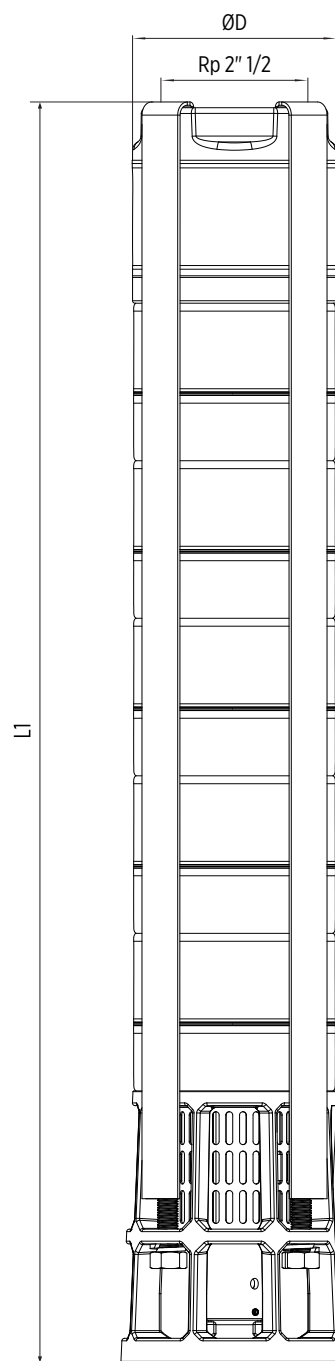
DIMENSIONS

9SSI

Modèle de la pompe	Puissance du moteur [kW]	Dimension de la bride du moteur	L1 [mm]	ØD ⁽²⁾ [mm]	Poids [kg]
9SSI / 01	0.55	6 ⁽¹⁾	330	133	8
9SSI / 02	0.75	6 ⁽¹⁾	391	133	10
9SSI / 03	1.1	6 ⁽¹⁾	451	133	11
9SSI / 04	1.5	6 ⁽¹⁾	512	133	12
9SSI / 05	1.5	6 ⁽¹⁾	572	133	13
9SSI / 06	2.2	6 ⁽¹⁾	633	133	14
9SSI / 07	2.2	6 ⁽¹⁾	693	133	16
9SSI / 08	3	6 ⁽¹⁾	754	133	17
9SSI / 09	3	6 ⁽¹⁾	814	133	18
9SSI / 10	4	6 ⁽¹⁾	875	133	19
9SSI / 11	4	6 ⁽¹⁾	935	133	20
9SSI / 12	4	6 ⁽¹⁾	996	133	21
9SSI / 13	4	6 ⁽¹⁾	1056	133	22
9SSI / 14	5.5	6 ⁽¹⁾	1117	133	23
9SSI / 15	5.5	6 ⁽¹⁾	1177	133	25
9SSI / 16	5.5	6 ⁽¹⁾	1238	133	26
9SSI / 17	5.5	6 ⁽¹⁾	1298	133	27
9SSI / 18	5.5	6 ⁽¹⁾	1359	133	28
9SSI / 19	7.5	6 ⁽¹⁾	1419	133	29
9SSI / 20	7.5	6 ⁽¹⁾	1480	133	30
9SSI / 21	7.5	6 ⁽¹⁾	1540	133	32
9SSI / 22	7.5	6 ⁽¹⁾	1617	133	82
9SSI / 23	7.5	6 ⁽¹⁾	1677	133	83
9SSI / 24	7.5	6 ⁽¹⁾	1738	133	84
9SSI / 25	9.2	6	1798	133	87
9SSI / 26	9.2	6	1859	133	89
9SSI / 27	9.2	6	1919	133	90
9SSI / 28	9.2	6	1980	133	91
9SSI / 29	11	6	2040	133	98
9SSI / 30	11	6	2101	133	99
9SSI / 31	11	6	2161	133	101
9SSI / 32	11	6	2222	133	102
9SSI / 33	11	6	2282	133	103
9SSI / 34	11	6	2343	133	104
9SSI / 35	11	6	2403	133	105
9SSI / 36	13	6	2464	133	111
9SSI / 37	13	6	2524	133	112
9SSI / 38	13	6	2585	133	113
9SSI / 39 / SD	15	6	2645	133	120
9SSI / 40 / SD	15	6	2706	133	121
9SSI / 41 / SD	15	6	2766	133	123
9SSI / 42 / SD	15	6	2827	133	124

⁽¹⁾ Pour kit moteur 4" 521527000002600 (voir page 30)

⁽²⁾ Diamètre maximal de la pompe



00130336 01/2024

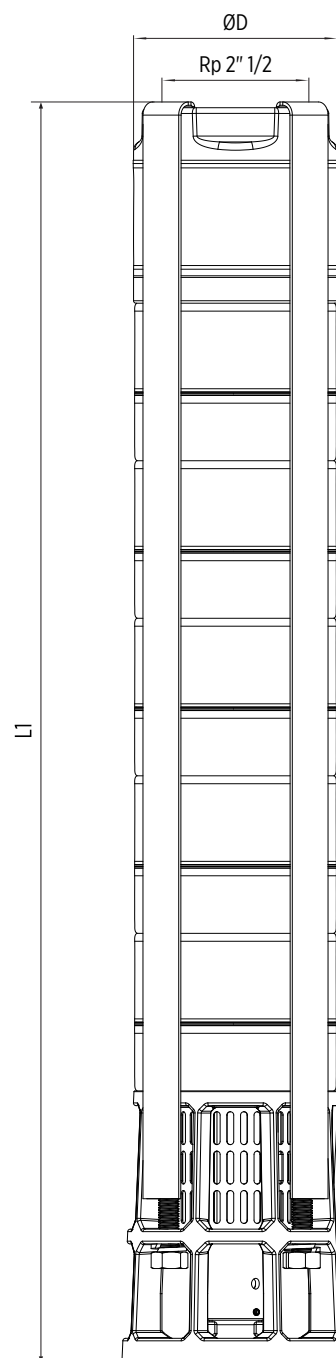
DIMENSIONS

15SSI

Modèle de la pompe	Puissance du moteur [kW]	Dimension de la bride du moteur	L1 [mm]	ØD ⁽²⁾ [mm]	Poids [kg]
15SSI / 01	0.55	6 ⁽¹⁾	330	133	8
15SSI / 02	1.1	6 ⁽¹⁾	391	133	10
15SSI / 03	1.5	6 ⁽¹⁾	451	133	11
15SSI / 04	2.2	6 ⁽¹⁾	512	133	12
15SSI / 05	2.2	6 ⁽¹⁾	572	133	13
15SSI / 06	3	6 ⁽¹⁾	633	133	14
15SSI / 07	4	6 ⁽¹⁾	693	133	15
15SSI / 08	4	6 ⁽¹⁾	754	133	16
15SSI / 09	4	6 ⁽¹⁾	814	133	17
15SSI / 10	5.5	6 ⁽¹⁾	875	133	19
15SSI / 11	5.5	6 ⁽¹⁾	935	133	20
15SSI / 12	5.5	6 ⁽¹⁾	996	133	21
15SSI / 13	7.5	6 ⁽¹⁾	1056	133	22
15SSI / 14	7.5	6 ⁽¹⁾	1117	133	23
15SSI / 15	7.5	6 ⁽¹⁾	1177	133	25
15SSI / 16	7.5	6 ⁽¹⁾	1238	133	26
15SSI / 17	9.2	6	1298	133	27
15SSI / 18	9.2	6	1359	133	28
15SSI / 19	9.2	6	1419	133	29
15SSI / 20	9.2	6	1480	133	30
15SSI / 21	11	6	1540	133	32
15SSI / 22	11	6	1617	133	34
15SSI / 23	11	6	1677	133	35
15SSI / 24	11	6	1738	133	36
15SSI / 25	11	6	1798	133	37
15SSI / 26	13	6	1859	133	39
15SSI / 27	13	6	1919	133	40
15SSI / 28	13	6	1980	133	41
15SSI / 29	13	6	2040	133	42
15SSI / 30 / SD	15	6	2101	133	43
15SSI / 31 / SD	15	6	2161	133	45
15SSI / 32 / SD	15	6	2222	133	46
15SSI / 33 / SD	15	6	2282	133	47
15SSI / 34 / SD	18.5	6	2343	133	48
15SSI / 35 / SD	18.5	6	2403	133	49
15SSI / 36 / SD	18.5	6	2464	133	51
15SSI / 37 / SD	18.5	6	2524	133	52
15SSI / 38 / SD	18.5	6	2585	133	53
15SSI / 39 / SD	18.5	6	2645	133	54
15SSI / 40 / SD	18.5	6	2706	133	55

⁽¹⁾ Pour kit moteur 4" 521527000002600 (voir page 30)

⁽²⁾ Diamètre maximal de la pompe



00130336 01/2024

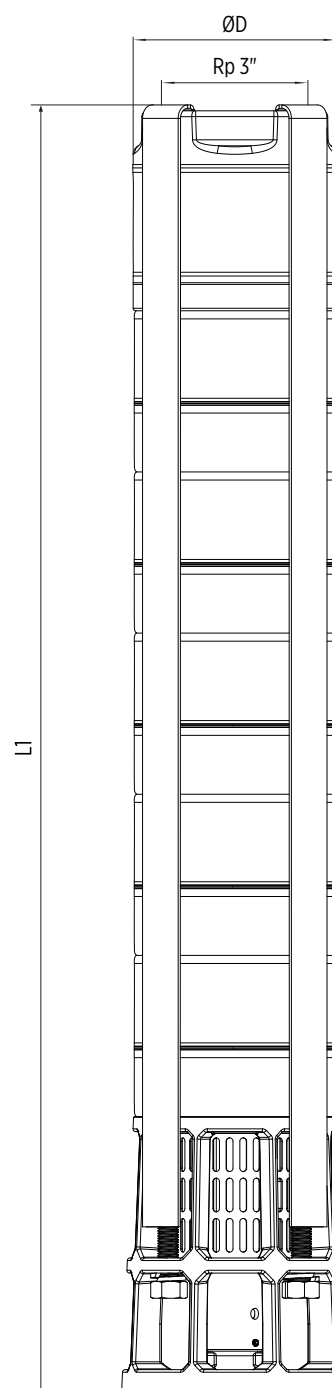
DIMENSIONS

26SSI

Modèle de la pompe	Puissance du moteur [kW]	Dimension de la bride du moteur	L1 [mm]	ØD ⁽²⁾ [mm]	Poids [kg]
26SSI / 01	0.75	6 ⁽¹⁾	364	133	9
26SSI / 02	1.5	6 ⁽¹⁾	460	133	10
26SSI / 03	2.2	6 ⁽¹⁾	556	133	12
26SSI / 04	2.2	6 ⁽¹⁾	652	133	14
26SSI / 05	3	6 ⁽¹⁾	748	133	16
26SSI / 06	4	6 ⁽¹⁾	844	133	18
26SSI / 07	4	6 ⁽¹⁾	940	133	19
26SSI / 08	5.5	6 ⁽¹⁾	1036	133	21
26SSI / 09	5.5	6 ⁽¹⁾	1132	133	22
26SSI / 10	7.5	6 ⁽¹⁾	1228	133	24
26SSI / 11	7.5	6 ⁽¹⁾	1324	133	25
26SSI / 12	7.5	6 ⁽¹⁾	1420	133	27
26SSI / 13	7.5	6 ⁽¹⁾	1516	133	28
26SSI / 14	9.2	6	1612	133	30
26SSI / 15	9.2	6	1708	133	31
26SSI / 16	9.2	6	1804	133	33
26SSI / 17	11	6	1900	133	34
26SSI / 18	11	6	1996	133	36
26SSI / 19	11	6	2092	133	37
26SSI / 20	11	6	2188	133	39
26SSI / 21	13	6	2300	133	41
26SSI / 22	13	6	2396	133	42
26SSI / 23	13	6	2492	133	44
26SSI / 24 / SD	15	6	2588	133	45
26SSI / 25 / SD	15	6	2684	133	47
26SSI / 26 / SD	15	6	2780	133	48
26SSI / 27 / SD	18.5	6	2876	133	50
26SSI / 28 / SD	18.5	6	2972	133	51
26SSI / 29 / SD	18.5	6	3068	133	53
26SSI / 30 / SD	18.5	6	3164	133	54
26SSI / 31 / SD	18.5	6	3260	133	56
26SSI / 32 / SD	18.5	6	3356	133	57
26SSI / 33 / SD	18.5	6	3452	133	59
26SSI / 34 / SD	22	6	2548	133	60
		8	2577	195	63
26SSI / 35 / SD	22	6	2644	133	62
		8	2673	195	65
26SSI / 36 / SD	22	6	3740	133	63
		8	3769	195	66
26SSI / 37 / SD	22	6	3863	133	65
		8	3865	195	68
26SSI / 38 / SD	22	6	3932	133	66
		8	3961	195	69

⁽¹⁾ Pour kit moteur 4" 521527000002600 (voir page 30)

⁽²⁾ Diamètre maximal de la pompe



00130337 01/2024

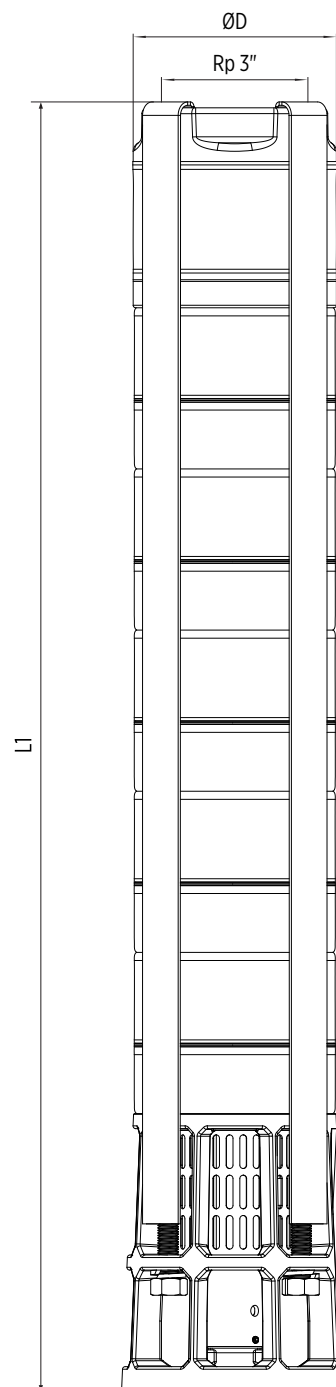
DIMENSIONS

32SSI

Modèle de la pompe	Puissance du moteur [kW]	Dimension de la bride du moteur	L1 [mm]	ØD ⁽²⁾ [mm]	Poids [kg]
32SSI / 01	1.1	6 ⁽¹⁾	364	133	9
32SSI / 02	2.2	6 ⁽¹⁾	460	133	10
32SSI / 03	3	6 ⁽¹⁾	556	133	12
32SSI / 04	4	6 ⁽¹⁾	652	133	14
32SSI / 05	4	6 ⁽¹⁾	748	133	16
32SSI / 06	5.5	6 ⁽¹⁾	844	133	18
32SSI / 07	5.5	6 ⁽¹⁾	940	133	19
32SSI / 08	7.5	6 ⁽¹⁾	1036	133	21
32SSI / 09	7.5	6 ⁽¹⁾	1132	133	22
32SSI / 10	7.5	6 ⁽¹⁾	1128	133	24
32SSI / 11	9.2	6	1324	133	25
32SSI / 12	9.2	6	1420	133	27
32SSI / 13	11	6	1516	133	28
32SSI / 14	11	6	1612	133	30
32SSI / 15	13	6	1708	133	31
32SSI / 16	13	6	1804	133	33
32SSI / 17	13	6	1900	133	34
32SSI / 18 / SD	15	6	1996	133	36
32SSI / 19 / SD	15	6	2092	133	37
32SSI / 20 / SD	15	6	2188	133	39
32SSI / 21 / SD	18.5	6	2300	133	41
32SSI / 22 / SD	18.5	6	2396	133	42
32SSI / 23 / SD	18.5	6	2492	133	44
32SSI / 24 / SD	18.5	6	2588	133	45
32SSI / 25 / SD	18.5	6	2684	133	47
32SSI / 26 / SD	22	6	2780	133	48
		8	2809	195	51
32SSI / 27 / SD	22	6	2876	133	50
		8	2905	195	53
32SSI / 28 / SD	22	6	2972	133	51
		8	3001	195	54
32SSI / 29 / SD	22	6	3068	133	53
		8	3097	195	56
32SSI / 30 / SD	22	6	3164	133	54
		8	3193	195	57
32SSI / 31 / SD	26	6	3260	133	56
		8	3289	195	59
32SSI / 32 / SD	26	6	3356	133	57
		8	3385	195	60
32SSI / 33 / SD	26	6	3452	133	59
		8	3481	195	62
32SSI / 34 / SD	26	6	3548	133	60
		8	3577	195	63
32SSI / 35 / SD	26	6	3644	133	62
		8	3673	195	65
32SSI / 36 / SD	30	6	3740	133	63
		8	3769	195	66
32SSI / 37 / SD	30	6	3836	133	65
		8	3865	195	68

⁽¹⁾ Pour kit moteur 4" 521527000002600 (voir page 30)

⁽²⁾ Diamètre maximal de la pompe



00130337 01/2024

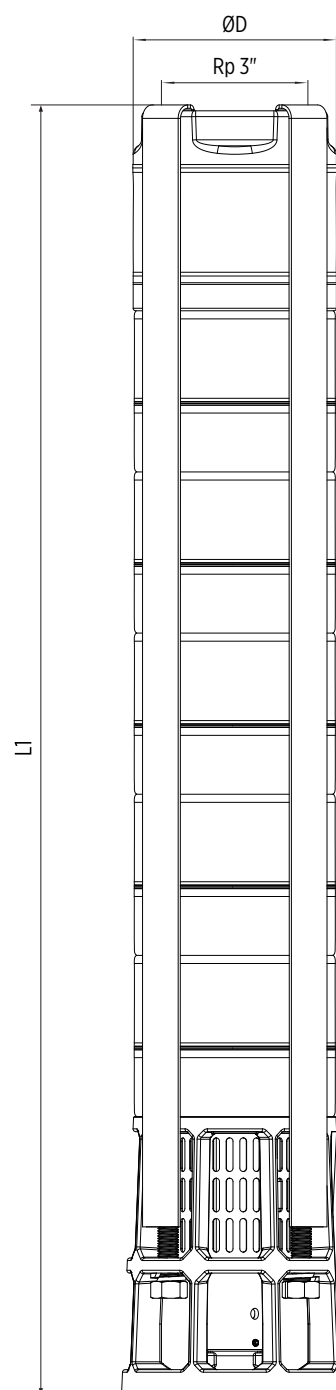
DIMENSIONS

36SSI

Modèle de la pompe	Puissance du moteur [kW]	Dimension de la bride du moteur	L1 [mm]	ØD ⁽²⁾ [mm]	Poids [kg]
36SSI / 01	1.1	6 ⁽¹⁾	385	145	9
36SSI / 02	2.2	6 ⁽¹⁾	498	145	10
36SSI / 03	4	6 ⁽¹⁾	611	145	11
36SSI / 04	4	6 ⁽¹⁾	724	145	14
36SSI / 05	5.5	6 ⁽¹⁾	837	145	16
36SSI / 06	7.5	6 ⁽¹⁾	950	145	18
36SSI / 07	7.5	6 ⁽¹⁾	1063	145	20
36SSI / 08	9.2	6	1176	145	22
36SSI / 09	11	6	1289	145	24
36SSI / 10	11	6	1402	145	26
36SSI / 11	13	6	1515	145	29
36SSI / 12	13	6	1628	145	31
36SSI / 13 / SD	15	6	1741	145	33
36SSI / 14 / SD	15	6	1854	145	35
36SSI / 15 / SD	18.5	6	1967	145	37
36SSI / 16 / SD	18.5	6	2080	145	39
36SSI / 17 / SD	18.5	6	2193	145	41
36SSI / 18 / SD	18.5	6	2306	145	43
36SSI / 19 / SD	22	6	2419	145	45
		8	2448	195	48
36SSI / 20 / SD	22	6	2548	145	48
		8	2577	195	51
36SSI / 21 / SD	22	6	2661	145	50
		8	2690	195	53
36SSI / 22 / SD	26	6	2774	145	53
		8	2803	195	56
36SSI / 23 / SD	26	6	2887	145	55
		8	2916	195	58
36SSI / 24 / SD	26	6	3000	145	57
		8	3029	195	60
36SSI / 25 / SD	26	6	3113	145	59
		8	3142	195	62
36SSI / 26 / SD	30	6	3226	145	61
		8	3255	195	64
36SSI / 27 / SD	30	6	3339	145	63
		8	3368	195	66
36SSI / 28 / SD	30	6	3452	145	65
		8	3481	195	68
36SSI / 29 / SD	30	6	3565	145	67
		8	3594	195	70

⁽¹⁾ Pour kit moteur 4" 52152700002600 (voir page 30)

⁽²⁾ Diamètre maximal de la pompe



00130337 01/2024

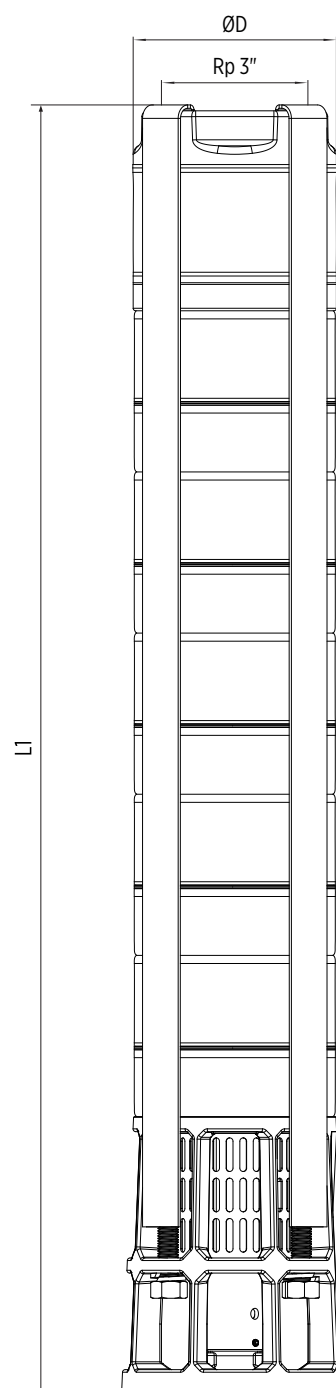
DIMENSIONS

42SSI

Modèle de la pompe	Puissance du moteur [kW]	Dimension de la bride du moteur	L1 [mm]	ØD ⁽²⁾ [mm]	Poids [kg]
42SSI / 01	1.5	6 ⁽¹⁾	385	145	9
42SSI / 02	3	6 ⁽¹⁾	498	145	11
42SSI / 03	5.5	6 ⁽¹⁾	611	145	12
42SSI / 04	7.5	6 ⁽¹⁾	724	145	14
42SSI / 05	7.5	6 ⁽¹⁾	837	145	16
42SSI / 06	9.2	6	950	145	18
42SSI / 07	11	6	1063	145	20
42SSI / 08	13	6	1176	145	22
42SSI / 09 / SD	15	6	1289	145	24
42SSI / 10 / SD	15	6	1402	145	26
42SSI / 11 / SD	18.5	6	1515	145	29
42SSI / 12 / SD	18.5	6	1628	145	31
42SSI / 13 / SD	22	6	1741	145	33
		8	1770	195	36
42SSI / 14 / SD	22	6	1854	145	35
		8	1883	195	38
42SSI / 15 / SD	22	6	1967	145	37
		8	1996	195	40
42SSI / 16 / SD	26	6	2080	145	39
		8	2109	195	42
42SSI / 17 / SD	26	6	2193	145	41
		8	2222	195	44
42SSI / 18 / SD	30	6	2306	145	43
		8	2335	195	46
42SSI / 19 / SD	30	6	2419	145	45
		8	2448	195	48
42SSI / 20 / SD	30	6	2548	145	48
		8	2577	195	51
42SSI / 21 / SD	37	6	2661	145	50
		8	2690	195	53
42SSI / 22 / SD	37	6	2774	145	53
		8	2803	195	56
42SSI / 23 / SD	37	6	2887	145	55
		8	2916	195	58
42SSI / 24 / SD	37	6	3000	145	57
		8	3029	195	60
42SSI / 25 / SD	37	6	3113	145	59
		8	3142	195	62

⁽¹⁾ Pour kit moteur 4" 521527000002600 (voir page 30)

⁽²⁾ Diamètre maximal de la pompe



00130337 01/2024

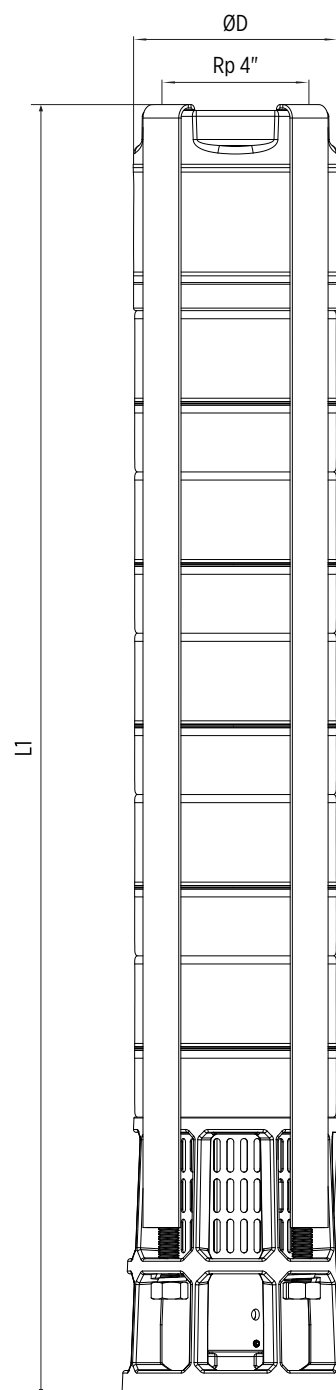
DIMENSIONS

65SSI

Modèle de la pompe	Puissance du moteur [kW]	Dimension de la bride du moteur	L1 [mm]	ØD ⁽²⁾ [mm]	Poids [kg]
65SSI / 01	2.2	6 ⁽¹⁾	385	149	9
65SSI / 02	4	6 ⁽¹⁾	498	149	10
65SSI / 03	5.5	6 ⁽¹⁾	611	149	12
65SSI / 04	7.5	6 ⁽¹⁾	724	149	14
65SSI / 05	9.2	6	837	149	16
65SSI / 06	11	6	950	149	18
65SSI / 07	13	6	1063	149	20
65SSI / 08 / SD	15	6	1176	149	22
65SSI / 09 / SD	18.5	6	1289	149	24
65SSI / 10 / SD	18.5	6	1402	149	26
65SSI / 11 / SD	22	6	1515	149	28
		8	1544	195	31
65SSI / 12 / SD	22	6	1628	149	30
		8	1657	195	33
65SSI / 13 / SD	26	6	1741	149	32
		8	1770	195	35
65SSI / 14 / SD	26	6	1854	149	34
		8	1883	195	37
65SSI / 15 / SD	26	6	1967	149	36
		8	1996	195	39
65SSI / 16 / SD	30	6	2080	149	38
		8	2109	195	41
65SSI / 17 / SD	30	6	2193	149	40
		8	2222	195	43
65SSI / 18 / SD	37	6	2306	149	42
		8	2335	195	45
65SSI / 19 / SD	37	6	2419	149	44
		8	2448	195	47
65SSI / 20 / SD	37	6	2548	149	47
		8	2577	195	50
65SSI / 21 / SD	37	6	2661	149	49
		8	2690	195	52
65SSI / 22 / SD	45	6	2774	149	51
		8	2803	195	54
65SSI / 23 / SD	45	6	2887	149	53
		8	2916	195	56
65SSI / 24 / SD	45	6	3000	149	55
		8	3029	195	58
65SSI / 26 / SD	52	8	3255	195	62
65SSI / 28 / SD	52	8	3481	195	66
65SSI / 30 / SD	55	8	3707	195	70

⁽¹⁾ Pour kit moteur 4" 521527000002600 (voir page 30)

⁽²⁾ Diamètre maximal de la pompe



00130338 01/2024

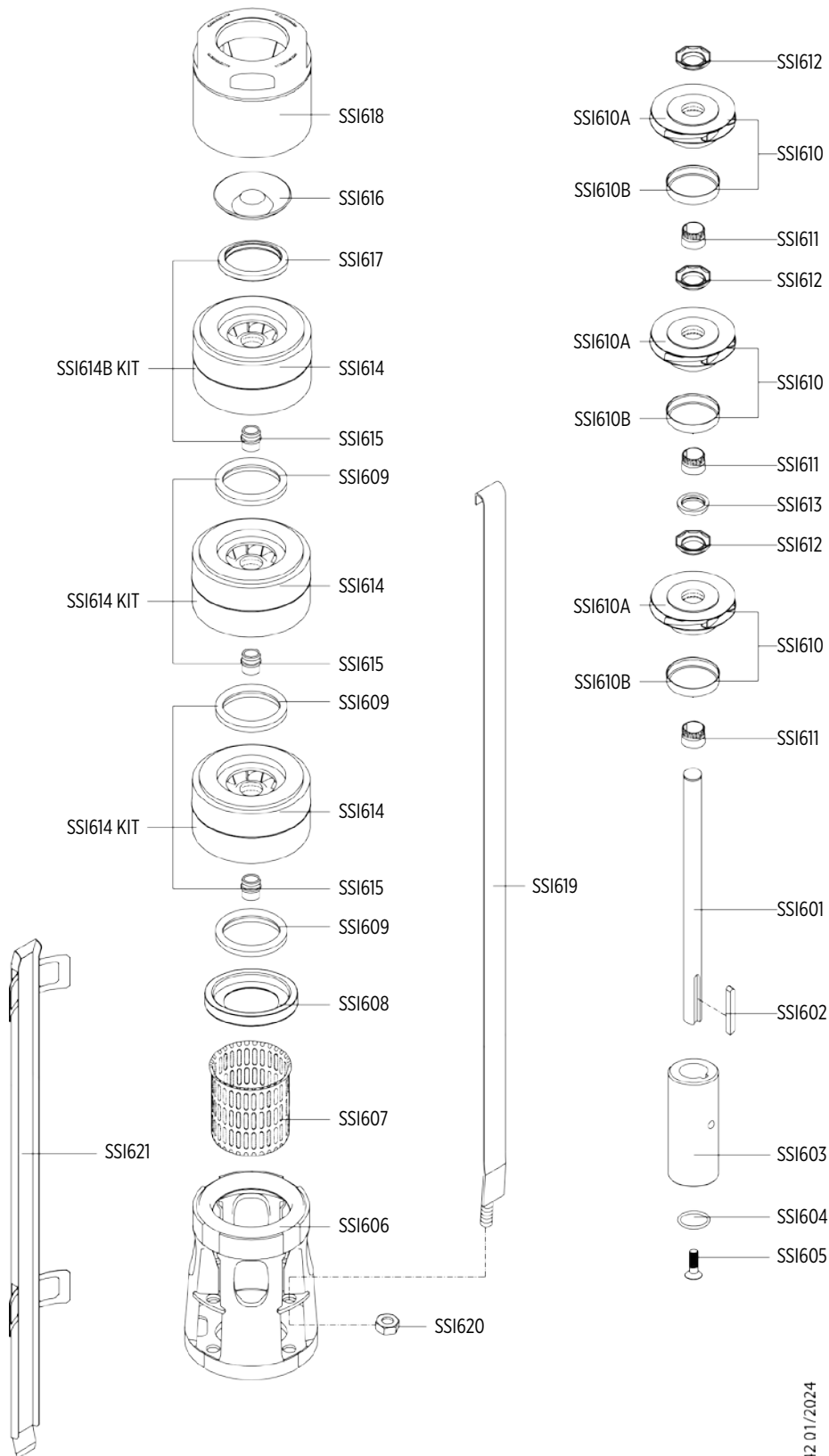
MATÉRIAUX

9SSI

Partie No.	Description	Matériau
SSI601	Arbre	Acier inoxydable / (AISI 420)
SSI602	Clavette	Acier inoxydable / (AISI 304)
SSI603	Accouplement	Acier inoxydable / (AISI 420)
SSI604	Joint torique	Caoutchouc NBR
SSI605	Vis de l'accouplement	Acier inoxydable / (AISI 304)
SSI606	Support	Acier inoxydable / (AISI 304)
SSI607	Filtre	Acier inoxydable / (AISI 304)
SSI608	Logement de l'anneau de butée	Acier inoxydable / (AISI 420)
SSI609	Anneau de butée	Caoutchouc NBR / Acier
SSI610A	Roue	Acier inoxydable / (AISI 304)
SSI610B	Bague de roue	Acier inoxydable / (AISI 304)
SSI611	Cône élastique	Acier inoxydable / (AISI 420)
SSI612	Écrou pour cône élastique	Acier inoxydable / (AISI 304)
SSI613	Entretoise de l'anneau d'arrêt	Composite
SSI614	Diffuseur	Acier inoxydable / (AISI 304)
SSI614 KIT	Diffuseur	Acier inoxydable / (AISI 304)
	Palier	Caoutchouc NBR
	Anneau de butée	Caoutchouc NBR / Acier
SSI614B KIT	Diffuseur	Acier inoxydable / (AISI 304)
	Palier	Caoutchouc NBR
	Siège du clapet	Caoutchouc NBR / Acier
SSI615	Palier	Caoutchouc NBR
SSI616	Clapet anti-retour	Acier inoxydable / (AISI 304)
SSI617	Siège du clapet	Caoutchouc NBR / Acier
SSI618	Refoulement (2-1/2" Standard)	Acier inoxydable / (AISI 304)
SSI618A	Refoulement (NPT)	Acier inoxydable / (AISI 304)
SSI619	Sangle	Acier inoxydable / (AISI 304)
SSI620	Vis de sangle	Acier inoxydable / (AISI 304)
SSI621	Cache câble	Acier inoxydable / (AISI 304)

MATÉRIAUX

9SSI



00130342 01/2024

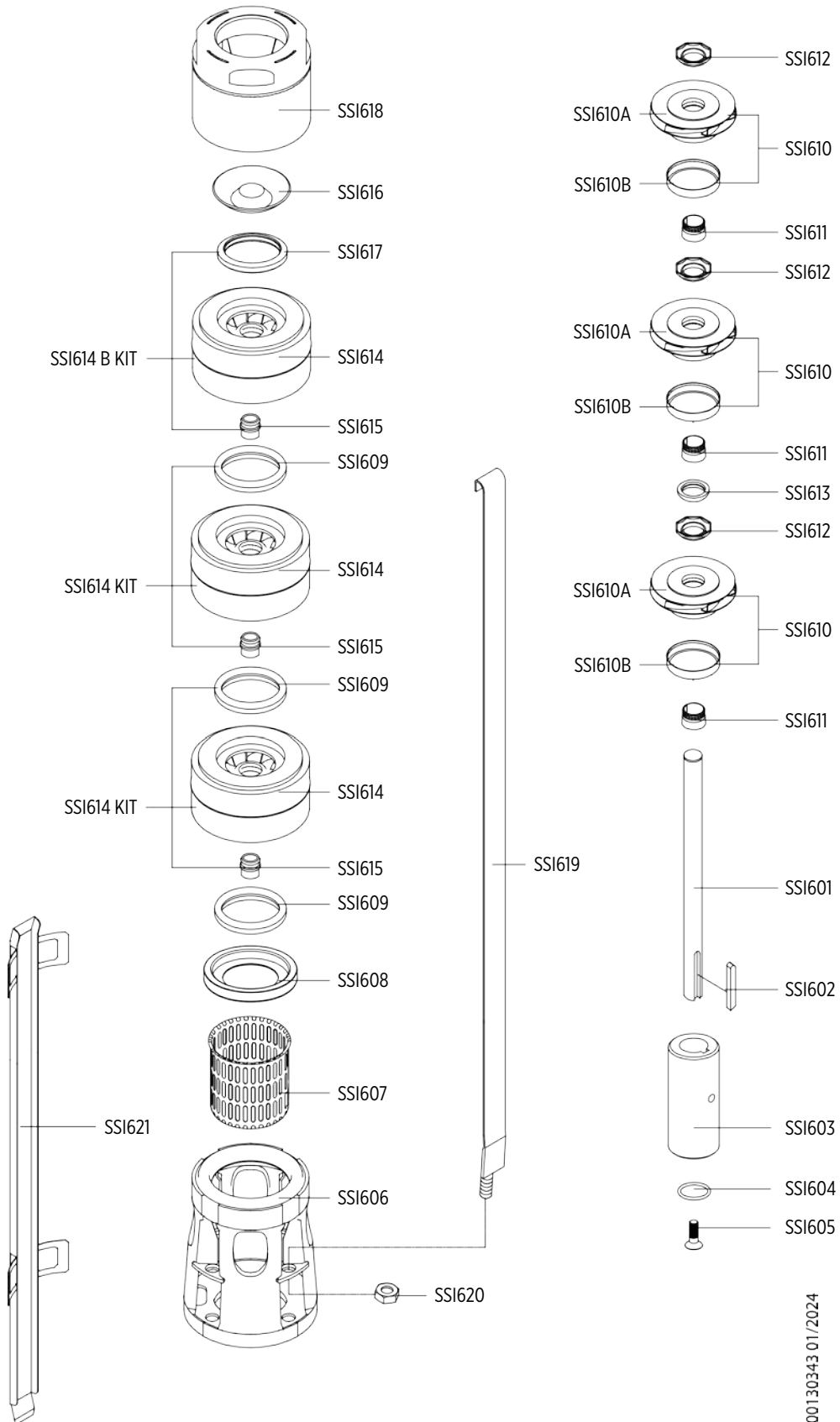
MATÉRIAUX

15SSI

Partie No.	Description	Matériau
SSI601	Arbre	Acier inoxydable / (AISI 420)
SSI602	Clavette	Acier inoxydable / (AISI 304)
SSI603	Accouplement	Acier inoxydable / (AISI 420)
SSI604	Joint torique	Caoutchouc NBR
SSI605	Vis de l'accouplement	Acier inoxydable / (AISI 304)
SSI606	Support	Acier inoxydable / (AISI 304)
SSI607	Filtre	Acier inoxydable / (AISI 304)
SSI608	Logement de l'anneau de butée	Acier inoxydable / (AISI 420)
SSI609	Anneau de butée	Caoutchouc NBR / Acier
SSI610A	Roue	Acier inoxydable / (AISI 304)
SSI610B	Bague de roue	Acier inoxydable / (AISI 304)
SSI611	Cône élastique	Acier inoxydable / (AISI 420)
SSI612	Écrou pour cône élastique	Acier inoxydable / (AISI 304)
SSI613	Entretoise de l'anneau d'arrêt	Composite
SSI614	Diffuseur	Acier inoxydable / (AISI 304)
SSI614 KIT	Diffuseur	Acier inoxydable / (AISI 304)
	Palier	Caoutchouc NBR
	Anneau de butée	Caoutchouc NBR / Acier
SSI614B KIT	Diffuseur	Acier inoxydable / (AISI 304)
	Palier	Caoutchouc NBR
	Siège du clapet	Caoutchouc NBR / Acier
SSI615	Palier	Caoutchouc NBR
SSI616	Clapet anti-retour	Acier inoxydable / (AISI 304)
SSI617	Siège du clapet	Caoutchouc NBR / Acier
SSI618	Refoulement (2-1/2" Standard)	Acier inoxydable / (AISI 304)
SSI618A	Refoulement (NPT)	Acier inoxydable / (AISI 304)
SSI619	Sangle	Acier inoxydable / (AISI 304)
SSI620	Écrou de sangle	Acier inoxydable / (AISI 304)
SSI621	Cache câble	Acier inoxydable / (AISI 304)

MATÉRIAUX

15SSI



00130343 01/2024

MATÉRIAUX

26SSI - 32SSI

Partie No.	Description	Matériau
SSI601	Arbre	Acier inoxydable / (AISI 420)
SSI602	Clavette	Acier inoxydable / (AISI 304)
SSI603	Accouplement	Acier inoxydable / (AISI 420)
SSI604	Joint torique	Caoutchouc NBR
SSI605	Vis de l'accouplement	Acier inoxydable / (AISI 304)
SSI606	Bride	Acier inoxydable / (AISI 304)
SSI607	Vis à bride	Acier inoxydable / (AISI 304)
SSI608	Support	Acier inoxydable / (AISI 304)
SSI609	Filtre	Acier inoxydable / (AISI 304)
SSI610	Logement de l'anneau de butée	Acier inoxydable / (AISI 420)
SSI611	Anneau de butée	Caoutchouc NBR / Acier
SSI612A	Roue	Acier inoxydable / (AISI 304)
SSI612B	Bague de roue	Acier inoxydable / (AISI 304)
SSI613	Cône élastique	Acier inoxydable / (AISI 420)
SSI614	Écrou pour cône élastique	Acier inoxydable / (AISI 304)
SSI615	Entretoise de l'anneau d'arrêt	Composite
SSI616	Bague d'arrêt	Acier inoxydable / (AISI 420)
SSI617	Diffuseur	Acier inoxydable / (AISI 304)
SSI617A KIT	Diffuseur	Acier inoxydable / (AISI 304)
	Palier	Caoutchouc NBR / Acier
	Anneau de butée	Caoutchouc NBR / Acier
	Bague d'arrêt	Acier inoxydable / (AISI 420)
SSI617 KIT	Diffuseur	Acier inoxydable / (AISI 304)
	Palier	Caoutchouc NBR
	Anneau de butée	Caoutchouc NBR / Acier
SSI617B KIT	Diffuseur	Acier inoxydable / (AISI 304)
	Palier	Caoutchouc NBR
	Siège du clapet	Caoutchouc NBR / Acier
SSI618	Palier	Caoutchouc NBR / Acier
SSI620	Palier	Caoutchouc NBR
SSI621	Siège du clapet	Caoutchouc NBR / Acier
SSI622	Clapet anti-retour	Acier inoxydable / (AISI 304)
SSI623	Refoulement (3" Standard)	Acier inoxydable / (AISI 304)
SSI623A	Refoulement (NPT)	Acier inoxydable / (AISI 304)
SSI624	Sangle	Acier inoxydable / (AISI 304)
SSI625	Écrou de sangle	Acier inoxydable / (AISI 304)
SSI626	Cache câble	Acier inoxydable / (AISI 304)

MATÉRIAUX

36SSI - 65SSI

Partie No.	Description	Matériau
SSI601	Arbre	Acier inoxydable / (AISI 420)
SSI602	Clavette	Acier inoxydable / (AISI 304)
SSI603	Accouplement	Acier inoxydable / (AISI 420)
SSI604	Joint torique	Caoutchouc NBR
SSI605	Vis de l'accouplement	Acier inoxydable / (AISI 304)
SSI606	Bride	Acier inoxydable / (AISI 304)
SSI607	Vis à bride	Acier inoxydable / (AISI 304)
SSI608	Support	Acier inoxydable / (AISI 304)
SSI609	Filtre	Acier inoxydable / (AISI 304)
SSI610	Logement de l'anneau de butée	Acier inoxydable / (AISI 304)
SSI611	Support de l'anneau de butée	Caoutchouc NBR / Acier
SSI612A	Roue	Acier inoxydable / (AISI 304)
SSI612B	Bague de roue	Acier inoxydable / (AISI 304)
SSI613	Cône élastique	Acier inoxydable / (AISI 420)
SSI614	Écrou pour cône élastique	Acier inoxydable / (AISI 304)
SSI615	Entretoise de l'anneau d'arrêt	Composite
SSI616	Bague d'arrêt	Acier inoxydable / (AISI 420)
SSI617	Diffuseur	Acier inoxydable / (AISI 304)
SSI617A KIT	Diffuseur	Acier inoxydable / (AISI 304)
	Palier	Caoutchouc NBR / Acier
	Anneau de butée	Caoutchouc NBR / Acier
	Bague d'arrêt	Acier inoxydable / (AISI 420)
SSI617 KIT	Diffuseur	Acier inoxydable / (AISI 304)
	Palier	Caoutchouc NBR
	Anneau de butée	Caoutchouc NBR / Acier
SSI617B KIT	Diffuseur	Acier inoxydable / (AISI 304)
	Palier	Caoutchouc NBR
	Siège du clapet	Caoutchouc NBR / Acier
SSI618	Palier	Caoutchouc NBR / Acier
SSI619	Siège du clapet	Caoutchouc NBR / Acier
SSI620	Palier	Caoutchouc NBR
SSI622	Clapet anti-retour	Acier inoxydable / (AISI 304)
SSI623	Refoulement (3" Standard)	Acier inoxydable / (AISI 304)
SSI623A	Refoulement (NPT)	Acier inoxydable / (AISI 304)
SSI623B	Refoulement (4" Standard)	Acier inoxydable / (AISI 304)
SSI623C	Refoulement (NPT)	Acier inoxydable / (AISI 304)
SSI624	Sangle	Acier inoxydable / (AISI 304)
SSI625	Écrou de sangle	Acier inoxydable / (AISI 304)
SSI626	Cache câble	Acier inoxydable / (AISI 304)
SSI627	Écrou	Acier inoxydable / (AISI 420)
SSI628	Anneau de butée	Caoutchouc NBR / Acier

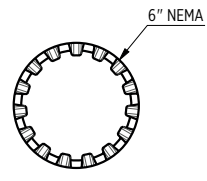
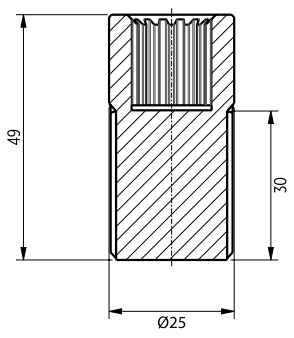
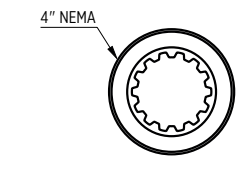
ACCESSOIRES

BRIDE MOTEUR 4"

Partie No.	Matériau
521527000002600	EN 1.4301 (AISI 304)



00130348 02/2024



00130347 02/2024

MODIFICATION DE LA RÉVISION

Rév. No.	Modifications	Page
01	Images de produit des pompes modifiées dans la couverture.	Couverture
	Nouvelles données ajoutées dans la section "Spécificité standard".	4
	"Température maximale du liquide" ajoutée dans le tableau "Caractéristiques générales".	5
	Section "Code d'identification de la pompe" modifiée.	5
	Tableau 26SSI mis à jour dans la section "Performances hydrauliques".	11
	Tableaux mis à jour dans la section "Dimensions".	14-20
	En-tête de table modifié.	30



Franklin Electric

Franklin Electric Europa GmbH
Rudolf-Diesel-Str. 20 - 54516 Wittlich
ALLEMAGNE
Téléphone: +49 (0) 6571 - 105-0
Fax: +49 (0) 6571 - 105-510
Email: info@franklin-electric.de

Franklin Electric S.r.l.
Via Asolo, 7 - 36031 Dueville (Vicenza)
ITALIE
Téléphone: +39 0444 361114
Fax: +39 0444 365247
Email: sales.it@fele.com



10000018150 FR REV.01_04-2024



franklinwater.eu

Membre individuel - Société soumise au contrôle et à la coordination de Franklin Electric Co., Inc.
Franklin Electric S.r.l. se réserve le droit d'apporter des modifications aux spécificités sans préavis.