

FRANKLIN AID



Franklin Electric



Franklin Application/Installation Data *Europe*

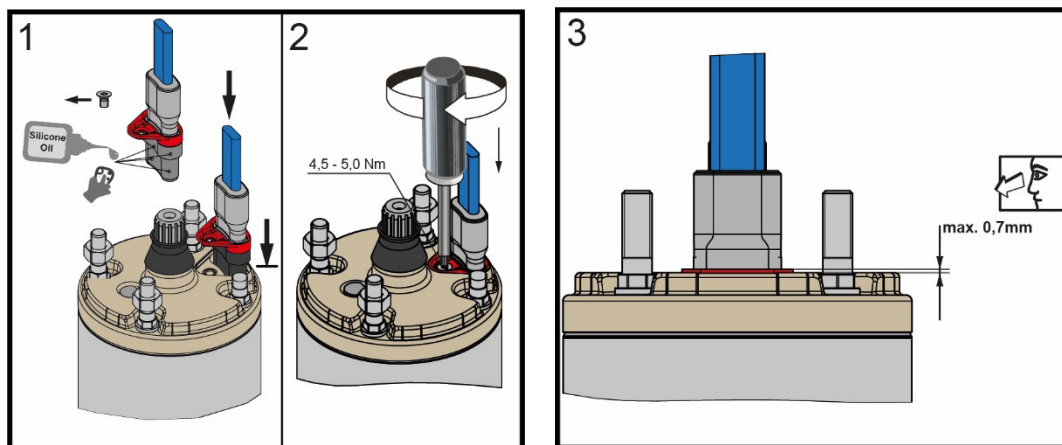
No.2 /2016

In seguito alle numerose richieste provenienti dal mercato, questa edizione del Franklin AID si occuperà della corretta installazione del cavo nei motori sommersi incapsulati Franklin Electric.

Installazione del cavo al motore

1. Installare il cavo al motore prima del montaggio della pompa.
2. Verificare la presenza di qualsiasi danno visivo sulla guaina, sullo spinotto del cavo e sul connettore del motore. Non utilizzare il cavo se la guaina è danneggiata o i contatti piegati. Le parti di collegamento elettrico del cavo, del motore e la superficie di tenuta del cavo devono essere pulite ed asciutte.
3. Per una facile installazione, lubrificare la parte in gomma del connettore con olio alimentare siliconico.
4. Allineare il connettore del cavo al connettore del motore. Assicurarsi che il peso del cavo non applichi alcuna forza laterale al connettore (rischio di disallineamento).
5. Dopo aver posizionato lo spinotto cavo nella propria sede, muovendolo leggermente da un lato all'altro, inserirlo delicatamente spingendolo verso il basso fino a che non si ferma.
6. Assicurarsi che lo spinotto cavo sia stato spinto fino in fondo al connettore dello statore, prima di iniziare ad avvitare la vite di fissaggio.
7. Inserire la vite di fissaggio ed avvitarla.
8. Avvitare la vite a 4,5-5 Nm.
9. Misurare l'altezza tra il fermacavo ed il supporto superiore: Max altezza max.: $\leq 0,7$ mm.
10. Potete vedere la procedura sul canale YouTube Franklin Electric Europe
<https://www.youtube.com/watch?v=tHFNfUByT3s>
11. Controllare la resistenza di isolamento del motore facendo riferimento al manuale di installazione.

Attenzione: La non corretta installazione del cavo può portare a seri danni a persone o danni materiali causati da scosse elettriche.



Canale
YouTube